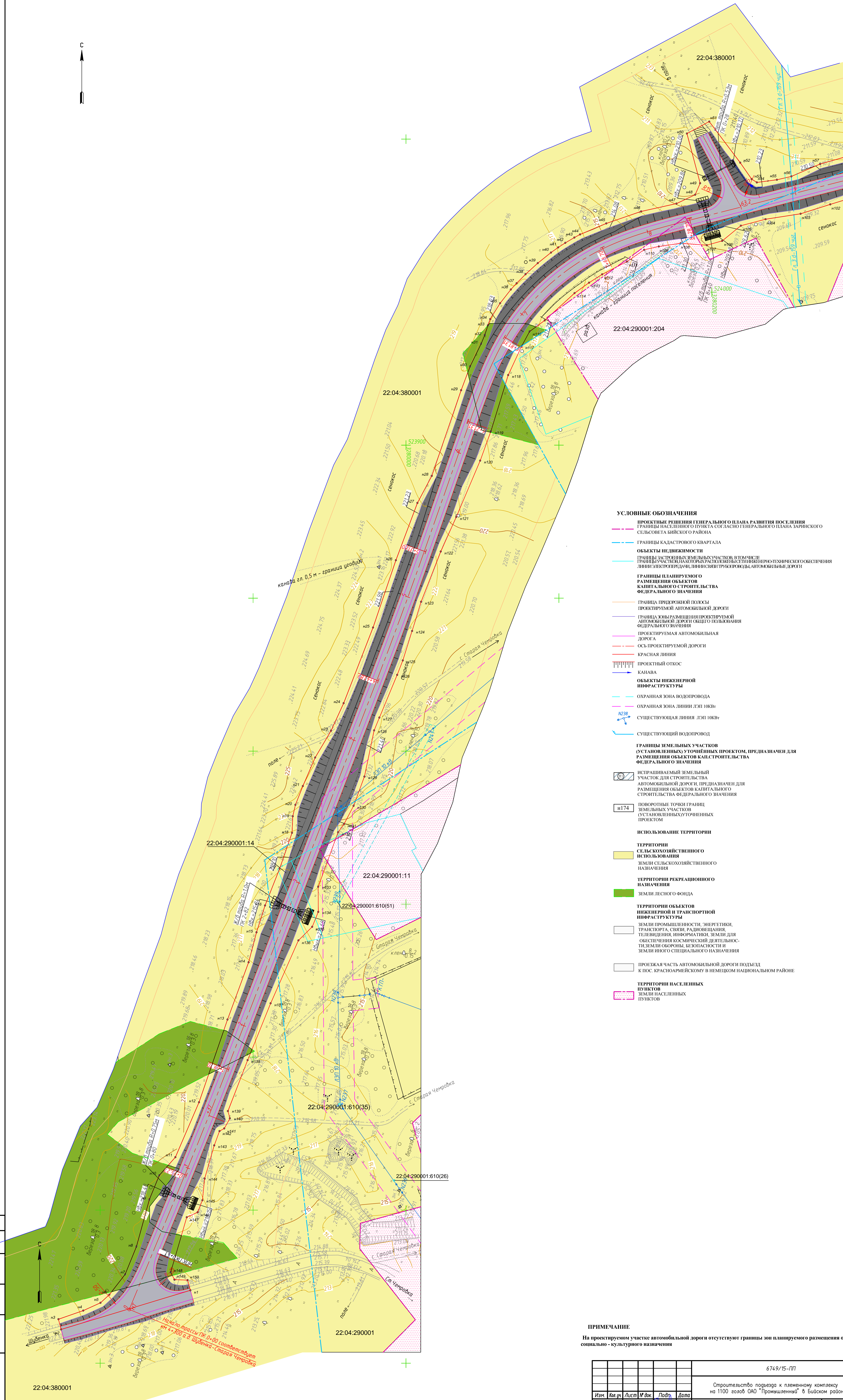
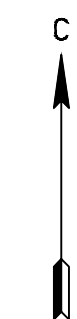


Проект планировки территории линейного объекта "Строительство подъезда к племенному комплексу на 1100 голов ОАО "Промышленный" в Бийском районе  
Чертеж межевания территории М 1:1000

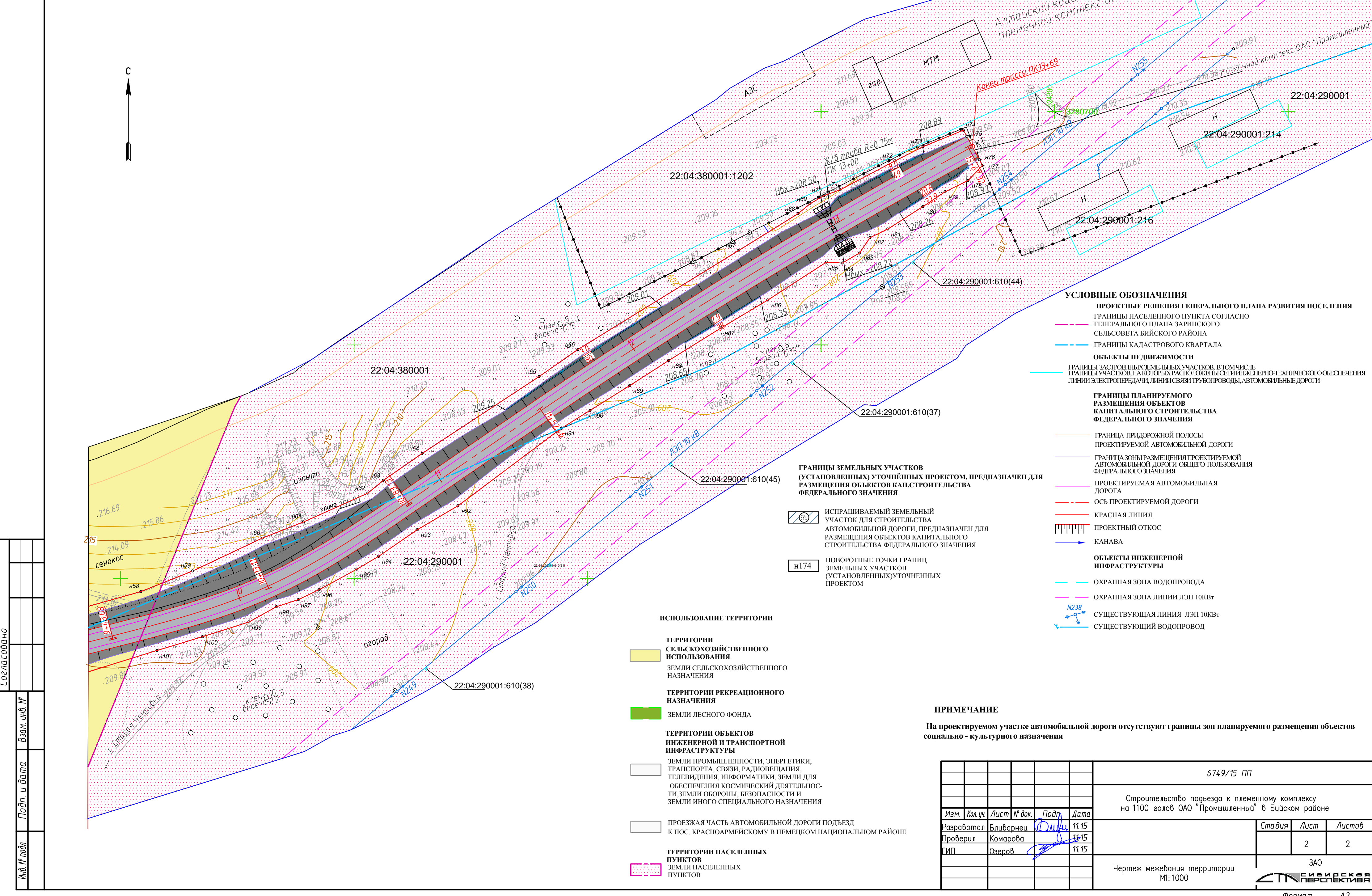


- УСЛОВНЫЕ ОБОЗНАЧЕНИЯ**
- ПРОЕКТНЫЕ РЕШЕНИЯ ГЕНЕРАЛЬНОГО ПЛАНА РАЗВИТИЯ ПОСЕЛЕНИЯ СЕЛЬСКОГО РАЙОНА
  - ГРАНИЦЫ НАСЕЛЕННОГО ПУНКТА СОГЛАСНО ГЕНЕРАЛЬНОМУ ПЛАНУ РАЙОННОГО СЕЛЬСКОГО РАЙОНА
  - ГРАНИЦЫ КАДАСТРОВОГО КВАРТАЛА
  - ОБЪЕКТЫ НЕЗЕМЛЕУЧАСТИИ
  - ГРАНИЦЫ ИСПОЛЬЗУЕМЫХ ЗЕМЕЛЬНЫХ УЧАСТКОВ В РАЙОНЕ РАМНОУРОВНЕВАННОЙ АВТОМОБИЛЬНОЙ ДОРОГИ
  - ГРАНИЦЫ ПЛАНИРУЕМОГО РАЗВИТИЯ ОБЪЕКТОВ КАПИТАЛЬНОГО СТРОИТЕЛЬСТВА ФЕДЕРАЛЬНОГО НАЗНАЧЕНИЯ
  - ГРАНИЦА ПРИБЛИЖЕННОЙ ПОЛОСЫ ПРОЕКТИРУЕМОЙ АВТОМОБИЛЬНОЙ ДОРОГИ
  - ГРАНИЦА КАПИТАЛЬНОГО СТРОИТЕЛЬСТВА АВТОМОБИЛЬНОЙ ДОРОГИ
  - ПРОЕКТИРУЕМАЯ АВТОМОБИЛЬНАЯ ДОРОГА
  - ОСА ПРОЕКТИРУЕМОЙ ДОРОГИ
  - КРАСНАЯ ЛИНИЯ
  - ПРОЕКТИВНЫЙ ОТКОС
  - КАНАВА
  - ОБЪЕКТЫ ИНЖЕНЕРНОЙ ИНФРАСТРУКТУРЫ
  - ОХРАНАЯ ЗОНА ВОДОПРОВОДА
  - ОХРАНАЯ ЗОНА ЛИНИИ ЛЭП 10кВ
  - СУЩЕСТВУЮЩАЯ ЛИНИЯ ЛЭП 10кВ
  - СУЩЕСТВУЮЩИЙ ВОДОПРОВОД
  - ГРАНИЦЫ ЗЕМЕЛЬНЫХ УЧАСТКОВ ОСТАТКОВ ВЪЕЗДНЫХ ТЕРРИТОРИАЛЬНЫХ РАЙОНОВ, ПРЕДНАЗНАЧЕННЫХ ДЛЯ РАЗМЕЩЕНИЯ ОБЪЕКТОВ КАПИТАЛЬНОГО СТРОИТЕЛЬСТВА ФЕДЕРАЛЬНОГО НАЗНАЧЕНИЯ
  - ИСПОЛЬЗУЕМЫЙ ЗЕМЕЛЬНЫЙ УЧАСТОК ДЛЯ СТРОИТЕЛЬСТВА АВТОМОБИЛЬНОЙ ДОРОГИ, ПРЕДНАЗНАЧЕННЫЙ ДЛЯ РАЗМЕЩЕНИЯ ОБЪЕКТОВ КАПИТАЛЬНОГО СТРОИТЕЛЬСТВА ФЕДЕРАЛЬНОГО НАЗНАЧЕНИЯ
  - ПОВТОРИТЕЛЬНЫЕ ТОЧКИ ГРАНИЦ ЗЕМЕЛЬНЫХ УЧАСТКОВ ОСТАТКОВ ВЪЕЗДНЫХ ТЕРРИТОРИАЛЬНЫХ РАЙОНОВ
- ИСПОЛЬЗОВАНИЕ ТЕРРИТОРИИ**
- ТЕРРИТОРИИ СЕЛЬСКОХОЗЯЙСТВЕННОГО ИСПОЛЬЗОВАНИЯ
  - ЗЕМЛИ СЕЛЬСКОХОЗЯЙСТВЕННОГО НАЗНАЧЕНИЯ
  - ТЕРРИТОРИИ РЕКРЕАЦИОННОГО НАЗНАЧЕНИЯ
  - ЗЕМЛИ ЛЕСНОГО ФОНДА
  - ТЕРРИТОРИИ ОБЪЕКТОВ ИНЖЕНЕРНОЙ И ТРАНСПОРТНОЙ ИНФРАСТРУКТУРЫ
  - ЗЕМЛИ ПРОМЫШЛЕННОСТИ, ЖЕЛЕЗНОДОРОЖНОГО ТРАНСПОРТА, СВЯЗИ, РАДИОИЗЛУЧЕНИЯ, ТЕЛЕВИДЕНИЯ, ИНФОРМАЦИОННЫХ ТЕХНОЛОГИЙ, ОБЕСПЕЧЕНИЯ КОММЕРЧЕСКОЙ ДЕЯТЕЛЬНОСТИ, ИЛИ ЗАЩИТЫ ОКРУЖАЮЩЕЙ СРЕДЫ ИЛИ ИМИ ИЛИ ИМИ СПЕЦИАЛЬНОГО НАЗНАЧЕНИЯ
  - ПРОЕКТНАЯ ЧАСТЬ АВТОМОБИЛЬНОЙ ДОРОГИ ПОДЪЕЗДА К ПОС. КРАСНОАРМЕЙСКОМУ В НЕИМЕЮЩЕМ НАЦИОНАЛЬНОМ РАЙОНЕ
  - ТЕРРИТОРИИ НАСЕЛЕННЫХ ПУНКТОВ
  - ЗЕМЛИ НАСЕЛЕННЫХ ПУНКТОВ

**ПРИМЕЧАНИЕ**  
На проектируемом участке автомобильной дороги отсутствуют границы зон планируемого размещения объектов социально-культурного назначения

						6749/15-П/П	
						Строительство подъезда к племенному комплексу на 1100 голов ОАО "Промышленный" в Бийском районе	
Изм.	Кол.	Лист	М.В.	Лист	Дата	Специал.	Лист
					11.15		
Разработчик	Колосов	И.И.			11.15		
Проверил	Колосов	И.И.			11.15		
УП	Савин				11.15		
						340	
						Чертеж межевания территории М:1000	
						Формат А2х3	

Проект планировки территории линейного объекта "Строительство подъезда к племенному комплексу на 1100 голов ОАО "Промышленный" в Бийском районе  
Чертеж межевания территории М 1:1000



- УСЛОВНЫЕ ОБОЗНАЧЕНИЯ**
- ПРОЕКТНЫЕ РЕШЕНИЯ ГЕНЕРАЛЬНОГО ПЛАНА РАЗВИТИЯ ПОСЕЛЕНИЯ СЕЛЬСКОГО РАЙОНА
  - ГРАНИЦЫ НАСЕЛЕННОГО ПУНКТА СОГЛАСНО ГЕНЕРАЛЬНОМУ ПЛАНУ РАЙОННОГО СЕЛЬСКОГО РАЙОНА
  - ГРАНИЦЫ КАДАСТРОВОГО КВАРТАЛА
  - ОБЪЕКТЫ НЕЗЕМЛЕУЧАСТИИ
  - ГРАНИЦЫ ИСПОЛЬЗУЕМЫХ ЗЕМЕЛЬНЫХ УЧАСТКОВ В РАЙОНЕ РАМНОУРОВНЕВАННОЙ АВТОМОБИЛЬНОЙ ДОРОГИ
  - ГРАНИЦЫ ПЛАНИРУЕМОГО РАЗВИТИЯ ОБЪЕКТОВ КАПИТАЛЬНОГО СТРОИТЕЛЬСТВА ФЕДЕРАЛЬНОГО НАЗНАЧЕНИЯ
  - ГРАНИЦА ПРИБЛИЖЕННОЙ ПОЛОСЫ ПРОЕКТИРУЕМОЙ АВТОМОБИЛЬНОЙ ДОРОГИ
  - ГРАНИЦА КАПИТАЛЬНОГО СТРОИТЕЛЬСТВА АВТОМОБИЛЬНОЙ ДОРОГИ
  - ПРОЕКТИРУЕМАЯ АВТОМОБИЛЬНАЯ ДОРОГА
  - ОСА ПРОЕКТИРУЕМОЙ ДОРОГИ
  - КРАСНАЯ ЛИНИЯ
  - ПРОЕКТИВНЫЙ ОТКОС
  - КАНАВА
  - ОБЪЕКТЫ ИНЖЕНЕРНОЙ ИНФРАСТРУКТУРЫ
  - ОХРАНАЯ ЗОНА ВОДОПРОВОДА
  - ОХРАНАЯ ЗОНА ЛИНИИ ЛЭП 10кВ
  - СУЩЕСТВУЮЩАЯ ЛИНИЯ ЛЭП 10кВ
  - СУЩЕСТВУЮЩИЙ ВОДОПРОВОД
  - ГРАНИЦЫ ЗЕМЕЛЬНЫХ УЧАСТКОВ ОСТАТКОВ ВЪЕЗДНЫХ ТЕРРИТОРИАЛЬНЫХ РАЙОНОВ, ПРЕДНАЗНАЧЕННЫХ ДЛЯ РАЗМЕЩЕНИЯ ОБЪЕКТОВ КАПИТАЛЬНОГО СТРОИТЕЛЬСТВА ФЕДЕРАЛЬНОГО НАЗНАЧЕНИЯ
  - ИСПОЛЬЗУЕМЫЙ ЗЕМЕЛЬНЫЙ УЧАСТОК ДЛЯ СТРОИТЕЛЬСТВА АВТОМОБИЛЬНОЙ ДОРОГИ, ПРЕДНАЗНАЧЕННЫЙ ДЛЯ РАЗМЕЩЕНИЯ ОБЪЕКТОВ КАПИТАЛЬНОГО СТРОИТЕЛЬСТВА ФЕДЕРАЛЬНОГО НАЗНАЧЕНИЯ
  - ПОВТОРИТЕЛЬНЫЕ ТОЧКИ ГРАНИЦ ЗЕМЕЛЬНЫХ УЧАСТКОВ ОСТАТКОВ ВЪЕЗДНЫХ ТЕРРИТОРИАЛЬНЫХ РАЙОНОВ
- ИСПОЛЬЗОВАНИЕ ТЕРРИТОРИИ**
- ТЕРРИТОРИИ СЕЛЬСКОХОЗЯЙСТВЕННОГО ИСПОЛЬЗОВАНИЯ
  - ЗЕМЛИ СЕЛЬСКОХОЗЯЙСТВЕННОГО НАЗНАЧЕНИЯ
  - ТЕРРИТОРИИ РЕКРЕАЦИОННОГО НАЗНАЧЕНИЯ
  - ЗЕМЛИ ЛЕСНОГО ФОНДА
  - ТЕРРИТОРИИ ОБЪЕКТОВ ИНЖЕНЕРНОЙ И ТРАНСПОРТНОЙ ИНФРАСТРУКТУРЫ
  - ЗЕМЛИ ПРОМЫШЛЕННОСТИ, ЖЕЛЕЗНОДОРОЖНОГО ТРАНСПОРТА, СВЯЗИ, РАДИОИЗЛУЧЕНИЯ, ТЕЛЕВИДЕНИЯ, ИНФОРМАЦИОННЫХ ТЕХНОЛОГИЙ, ОБЕСПЕЧЕНИЯ КОММЕРЧЕСКОЙ ДЕЯТЕЛЬНОСТИ, ИЛИ ЗАЩИТЫ ОКРУЖАЮЩЕЙ СРЕДЫ ИЛИ ИМИ ИЛИ ИМИ СПЕЦИАЛЬНОГО НАЗНАЧЕНИЯ
  - ПРОЕКТНАЯ ЧАСТЬ АВТОМОБИЛЬНОЙ ДОРОГИ ПОДЪЕЗДА К ПОС. КРАСНОАРМЕЙСКОМУ В НЕИМЕЮЩЕМ НАЦИОНАЛЬНОМ РАЙОНЕ
  - ТЕРРИТОРИИ НАСЕЛЕННЫХ ПУНКТОВ
  - ЗЕМЛИ НАСЕЛЕННЫХ ПУНКТОВ

**ПРИМЕЧАНИЕ**  
На проектируемом участке автомобильной дороги отсутствуют границы зон планируемого размещения объектов социально-культурного назначения

						6749/15-П/П	
						Строительство подъезда к племенному комплексу на 1100 голов ОАО "Промышленный" в Бийском районе	
Изм.	Кол.	Лист	М.В.	Лист	Дата	Специал.	Лист
					11.15		
Разработчик	Колосов	И.И.			11.15		
Проверил	Колосов	И.И.			11.15		
УП	Савин				11.15		
						340	
						Чертеж межевания территории М:1000	
						Формат А2	